

てくマル&マキびい
4コマ日記 Sakai



夏の暑さに負けずに！

工事担当の曾我です。最近はお盆のような暑さの中、エアコンの取り付けを中心に様々な工事を行っています。簡単な工事から頭をひねるようなものまでなかなか大変ですが、よりよい仕事となるよう工夫して頑張っています。その他にもたくさんの技能を得るため新しい資格の取得を目指しています！

私生活では最近いつもより少し早めの就寝を心がけてゆっくりと心身を休めています。これからも夏を乗り切るために体に気を付けて頑張ります。



6月イベントの当選発表～☆

6月のパナソニックフェアの時に祇園祭の前祭「くじ取り式」で24基の山鉾で山一番を引く鉾はどれか？を予想するクイズをしました。46名の応募があり、今年のお天「油天神山」を予想した7名の方が当選され、50個のBOXティッシュを山分け！ということでたくさんのティッシュを獲得されました～！すごい高確率で予想的中ですね！おめでとうございます(*´3´)

前祭・後祭で全部で34基の山鉾に色々な人の想いが重なり歴史のある祇園祭が受け継がれています。各地域にある昔からあるイベントも、伝統を絶やすことなく次世代に繋いでいけるようにしたいですね☆



てくのハウス MAKINO で解決できること

電気のこと

- ・太陽光発電・蓄電池システム
- ・電化製品の修理（国内全メーカー）
- ・アンテナ工事・エアコン工事
- ・エコキュート、電気温水器の交換
- ・パナソニック補聴器
- ・コンセント交換、ブレーカー交換 / 増設
- ・電気配線・玄関ドアホン取替
- ・パソコントラブル、無線 LAN 設定

住まいのこと

- ・キッチン、風呂、洗面、トイレのリフォーム
- ・水栓金具の取替・水道の水漏れ修理
- ・ガスコンロ、ガス給湯器の交換
- ・雨漏り、雨どいの修理
- ・クロス、網戸、障子、ふすまの張替
- ・畳の新調、表替え・瓦の修理、葺替
- ・外壁、屋根塗装・庭木の剪定
- ・防犯の相談・介護用品の相談

その他『どこに頼めばいいんだろう…』と思うことがあれば、**まずは一度お電話下さい！**

てくのハウスで 水まわり工事 & 家のお困り事を解決！

お湯が出ない
エコキュート交換



電気温水器からエコキュートへ
光熱費は約3分の1になり電気代削減
お湯も安心して利用できますね☆

掃除も簡単
レンジフードの入れ替え



両サイドの収納はそのまま換気扇だけを
交換しました。換気音も静かになり、照明
もLEDランプになり調理するのが快適です。

和室の埋め込み式
エアコンの交換



最近では数少なくなっていますが和室の
『ビルトイン型エアコン』
見た目もスッキリしてお盆休みの来客
の前に完成してよかったです♪

吹き出し口に錆が
ガス給湯の交換



長年使用していたのでサビが付着。
燃焼音にも違和感があったり急に温度が
冷たくなったりしていたので交換！
安心して入浴できるようになりました☆

システムバスに
お風呂の入れ替え



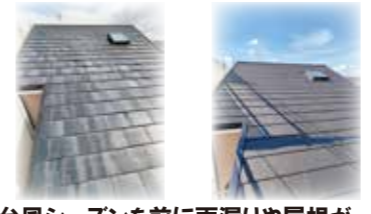
タイルの浴室を暖かい保温効果のある
ユニットバスに交換しました。掃除も簡単
毎日気持ちよく入浴が楽しめます！

台風シーズン前に
アンテナ工事



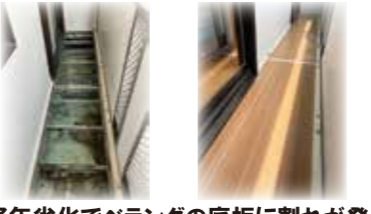
テレビの映りが悪かったので建替！
軽量化できて、視聴チャンネルも
増えて安心してテレビを楽しめます♪

板金屋根の
吹き替え工事



台風シーズンを前に雨漏りや屋根が
めくれて飛ばないか心配でした。
カバー工法で既存屋根の上から新しい
板金があるので遮熱効果もUPします！

ベランダの
デッキ板の張り替え



経年劣化でベランダの底版に割れが発生。
汚れが排水路に詰まって排水できない状態
に・・・下の階には常にボタボタと水滴が
落ちてくるため、新しくしてスッキリしました♪

プライバシーも守れる
内窓の交換



お隣からの視線が気になっていたので
スリガラスの内窓を設置しました。
補助金も獲得できて、エアコンも効果的
に使用で電気代節約にもなります！

地域の交流の場 ～はにかむ情報～

7月20・21日に「はにかむカフェ」を開催しました。
フェア開催の初日は「腹話術」、21日には「紙芝居」
を披露していただきました(*´▽´)
8月もはにかむカフェを開催しますのでお気軽にお越しください♪



8月10日（土）14～16時

8月20日（火）14～16時



また地域の皆さんの特技や趣味の発表など活かせる場所にしたいと思っているので、
「こんな事してみたい！」「私の特技を披露したい！」という方はぜひお声掛けくださいね♪

ていねいに

くらしの快適提案

のぞいて見てみて

はなして見てみて

うちの近くの便利屋さん

す早い対応メール添えて

まいとおおきに真心こめて

きょうとで一番イイ品を

のせて軽トと東へ西へ